

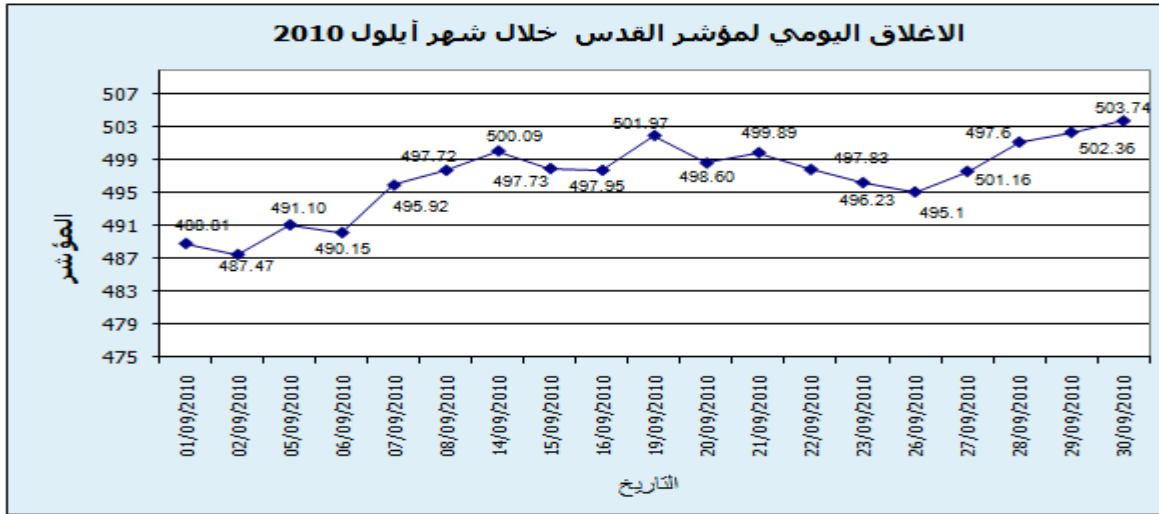
تقرير التداول الشهري لشهر أيلول 2010

مؤشر القدس:

المؤشر	الايغلاق	الافتتاح	التغير	
			نقطة	(%)
مؤشر القدس	503.74	491.83	11.91	2.42
مؤشر البنوك	98.62	91.25	7.37	8.08
مؤشر الصناعة	66.67	65.74	0.93	1.41
مؤشر التأمين	48.49	46.83	1.66	3.54
مؤشر الاستثمار	26.21	26.51	-0.3	-1.13
مؤشر الخدمات	50.36	49.8	0.56	1.12

أغلق مؤشر القدس نهاية الشهر الحالي عند مستوى 503.74 نقطة مرتفعاً ما قيمته 11.91 نقطة أي ما نسبته 2.42% عن اغلاق شهر اب الماضي.

ويأتي ذلك على خلفية ارتفاع مؤشرات كافة القطاعات باستثناء مؤشر قطاع الاستثمار، حيث ارتفع مؤشر قطاع البنوك بنسبة 8.08% ليغلق عند مستوى 98.62 نقطة، كذلك ارتفع مؤشر قطاع الصناعة بنسبة 1.41% ليغلق عند مستوى 66.67 نقطة، وارتفع مؤشر قطاع التأمين بنسبة 3.54% ليغلق عند مستوى 48.49 نقطة، واخيراً ارتفع مؤشر قطاع الخدمات بنسبة 1.12% ليغلق عند مستوى 50.36 نقطة، في المقابل انخفض مؤشر قطاع الاستثمار بنسبة 1.13% ليغلق عند مستوى 26.21 نقطة.

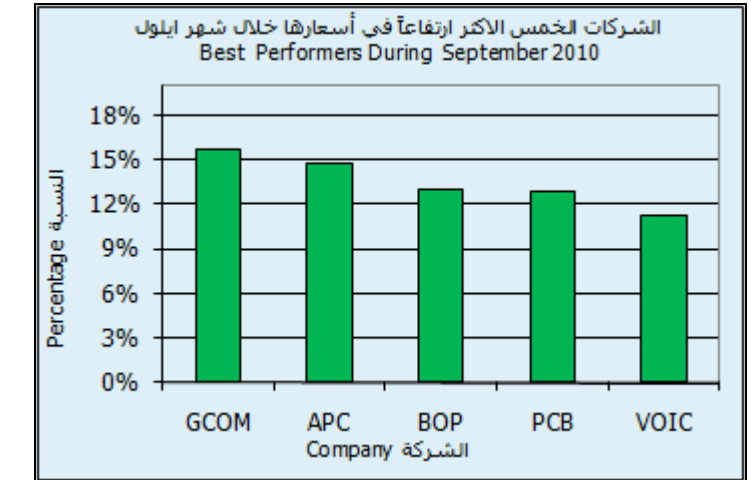


أحجام وقيم التداول:

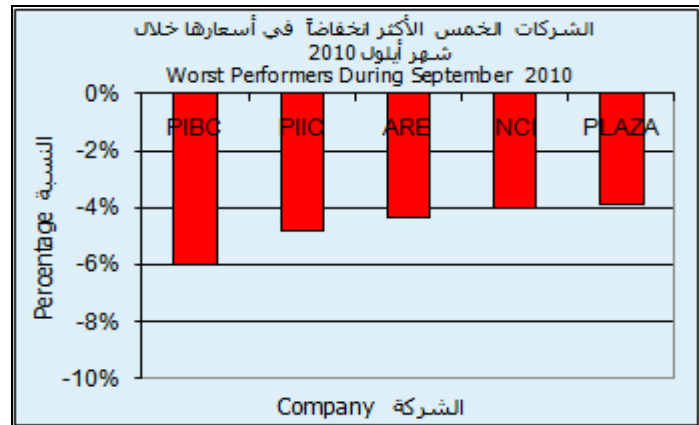
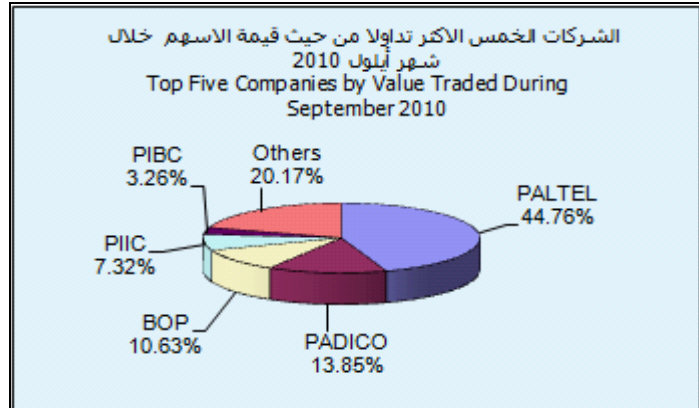
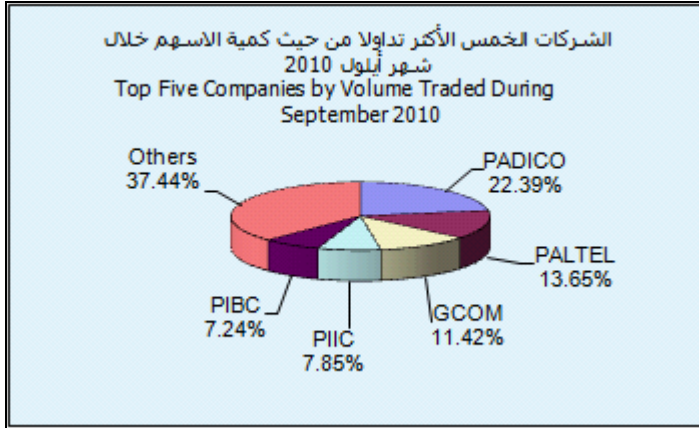
تمّ عقد 19 جلسة تداول في بورصة فلسطين خلال الفترة ما بين الأربعاء الموافق 2010/09/01 ولغاية الخميس الموافق 2010/09/30، وقد تمّ خلالها تداول 12,225,024 سهماً بقيمة 26,975,941 دولاراً أمريكياً نفذت من خلال 4,904 عقداً.

وبمقارنة أسعار الإغلاق للشركات المتداولة لهذا الاسبوع وبالبالغ عددها 37 شركة من اصل 40 شركة مدرجة مع إغلاقاتها السابقة، فقد أظهرت 24 شركة ارتفاعاً في أسعار أسهمها، في المقابل انخفضت أسعار أسهم 10 شركات واستقرت أسعار أسهم 3 شركات.

وبالنسبة للشركات الأكثر ارتفاعاً في أسعار أسهمها فقد شملت كل من GCOM بنسبة 15.69%، APC بنسبة 14.71%، BOP بنسبة 13.00%، PCB بنسبة 12.90%، VOIC بنسبة 11.19%.



وبالنسبة للشركات الأكثر انخفاضاً في أسعار أسهمها فقد شملت كل من PIBC بنسبة 6.00%، PIIC بنسبة 4.79%، ARE بنسبة 4.35%، NCI بنسبة 4.00%، PLAZA بنسبة 3.90%.



وفيما يتعلق بحجم السوق فقد بلغت القيمة السوقية لأسهم الشركات المدرجة نهاية الشهر الحالي 2,501,537,169 دولار أمريكي بارتفاع نسبته 2.42% عن الشهر السابق، في حين بلغت قيمة الاسهم المتداولة 26,975,941 دولاراً بارتفاع نسبته 61.28% عن الشهر السابق.

البند	الشهر الحالي*	الشهر السابق**	التغير(%)
عدد الأسهم المتداولة	12,225,024	10,277,596	18.95
قيمة الأسهم المتداولة بالدولار	26,975,941	16,736,748	61.18
عدد الصفقات	4,904	5,647	-13.16
عدد جلسات التداول	21	23	-8.70
القيمة السوقية بالدولار	2,501,537,169	2,442,441,013	2.42
المعدل اليومي لقيمة الاسهم المتداولة بالدولار	1,284,569	727,685	76.53

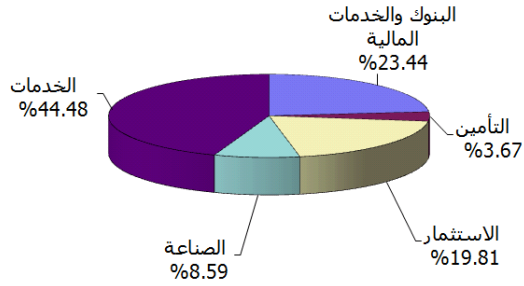
* من 2010/09/01 الى 2010/09/30

** من 2010/08/01 الى 2010/08/31

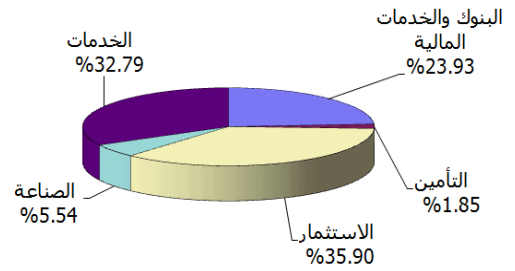
احصاءات القطاعات للفترة من 2010/09/01 لغاية 2010/09/30

القطاع	الشركات المدرجة	عدد الأسهم المتداولة	قيمة الأسهم المتداولة (دولار)	عدد الصفقات	القيمة السوقية (دولار)
البنوك	7	2,925,127	4,714,280	979	586,391,777
التأمين	5	225,893	521,462	151	91,930,628
الاستثمار	8	4,388,346	6,514,226	1,720	495,605,076
الصناعة	9	676,936	1,208,327	457	214,929,442
الخدمات	11	4,008,722	14,017,647	1,597	1,112,680,245
المجموع	40	12,225,024	26,975,941	4,904	2,501,537,169

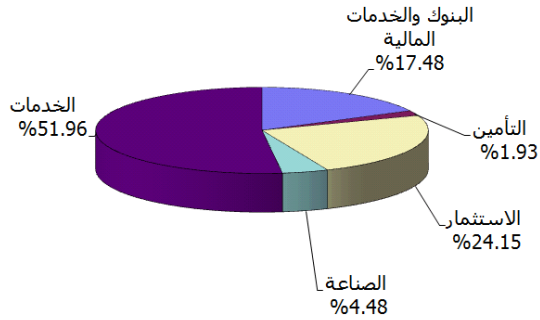
التوزيع النسبي للقيمة السوقية حسب القطاعات خلال شهر أيلول 2010



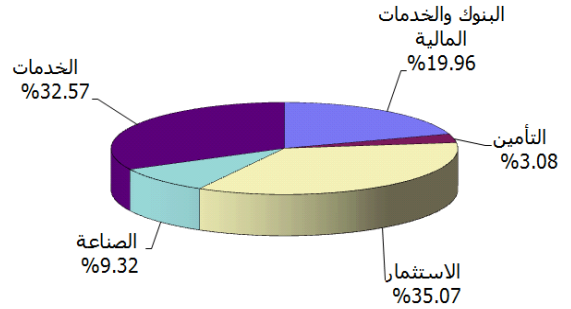
التوزيع النسبي للأسهم المتداولة حسب القطاع خلال شهر أيلول 2010



التوزيع النسبي لقيمة الاسهم المتداولة حسب القطاع خلال شهر أيلول 2010



التوزيع النسبي للصفقات حسب القطاع خلال شهر أيلول 2010



مكتب تمثيل رام الله

عمارة الجميل سنتر - شارع الارسال - البيرة - فلسطين
 هاتف: +970 2 240 3903
 فاكس: +970 9 239 0998

المقر الرئيس - نابلس

عمارة شركة ترست العقارية - شارع عمان ص.ب 128 - نابلس - فلسطين
 هاتف: +970 9 239 0999
 فاكس: +970 9 239 0998